

**ECONOMIA EM ABRIL DE 2024****ADIAMENTO DOS CORTES DE JUROS NOS EUA. TENSÃO ENTRE IRÃ E ISRAEL. MUDANÇA DE META DE SUPERÁVIT DO BRASIL.**

No mês de abril, a manutenção da faixa das taxas de juros pelo FED (banco central dos EUA) era esperada. Contudo, os dados de inflação elevados, publicados em 10/04 pelo governo americano, surpreendeu e impactou negativamente o mercado. O FOMC expressou em seu comunicado, a preocupação com a falta de avanço no processo de desinflação. Esses dados impactaram as expectativas de cortes, o que deve manter a taxa de juro elevada por mais tempo. Dessa maneira, a expectativa mais aceita pelo mercado atualmente, passou para a de apenas um corte de 0,25% em dezembro de 2024, bem diferente da expectativa anterior de três cortes de 0,25% no ano. Os juros mais elevados nos Estados Unidos impactam também os países emergentes, tornando-os menos atrativos para os investidores e fortalecendo o dólar frente outras moedas.

Ao longo do mês, foi possível observar a escalada das tensões entre Irã e Israel, com eventos recentes de ataques e retaliações. A incerteza geopolítica gerada pela intensificação do conflito tem implicações que afetariam a estabilidade regional, a economia e os mercados financeiros.

No Brasil, o governo brasileiro anunciou uma mudança significativa na meta de superávit de 2025. Anteriormente, a previsão era de um superávit de 0,5% do PIB, o que significa que seria gerada uma diferença positiva entre receita e despesas. No entanto, a meta foi revisada para déficit zero, com o governo planejando agora apenas um equilíbrio de contas públicas. Somando isso ao cenário nos EUA, mencionado anteriormente, foi observada uma elevação da curva de juro local de longo prazo, o que impactou a performance da maioria das classes de ativos, com exceção do mercado de crédito privado.

Os spreads continuaram a ser reduzidos no mês, beneficiando o mercado de crédito. Contudo, vale ressaltar que as dificuldades dos gestores em realizar novas alocações nessa classe de ativos continuam, uma vez que os ativos de menor risco apresentam taxas mais baixas, e o mercado de alto risco continua apresentando preocupações com possíveis pedidos de Recuperação Judicial.

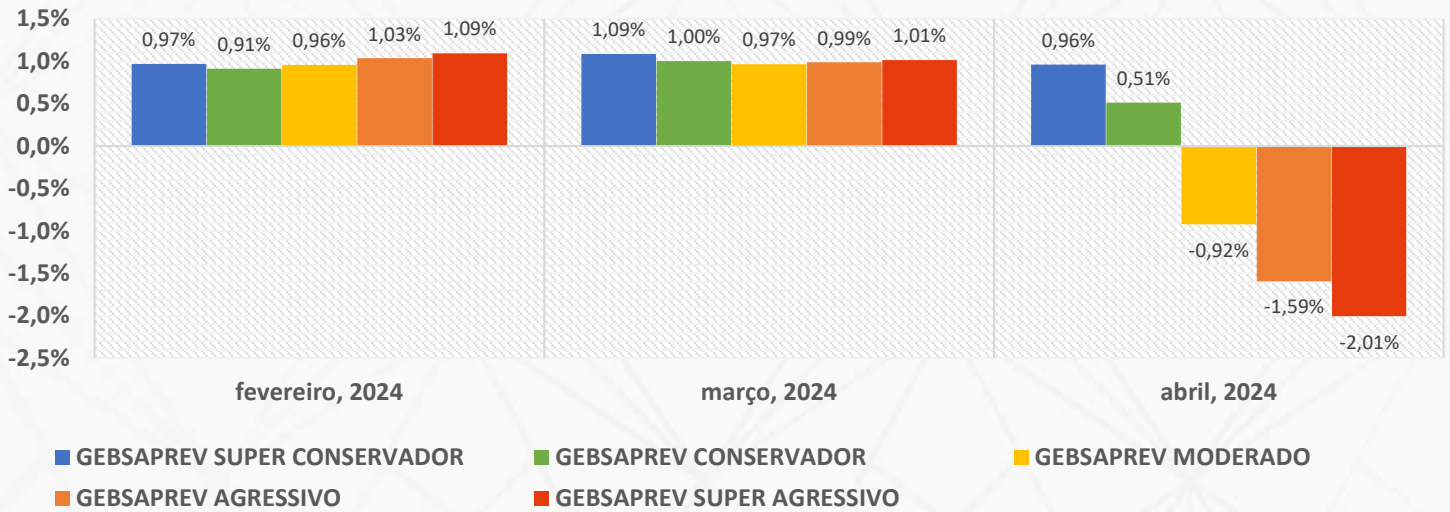
Neste contexto, no mês a performance dos índices de renda fixa foram os seguintes, títulos públicos prefixados (NTN-F e LTN ou Tesouro Prefixado) -0,52% no mês, títulos públicos indexados à inflação (NTN-B ou Tesouro IPCA) -1,61%, e os títulos públicos pós-fixados (LFT ou Tesouro SELIC) 0,90%, enquanto, o ativo livre de risco representado pelo CDI, rentabilizou 0,88%.

No mercado de ações, o Ibovespa, principal índice acionário brasileiro, apresentou performance de -1,70%. No exterior, MSCI World, apresentou uma performance de -3,83%, enquanto o S&P 500 e Nasdaq, rentabilizaram -4,16% e -4,41%, respectivamente.

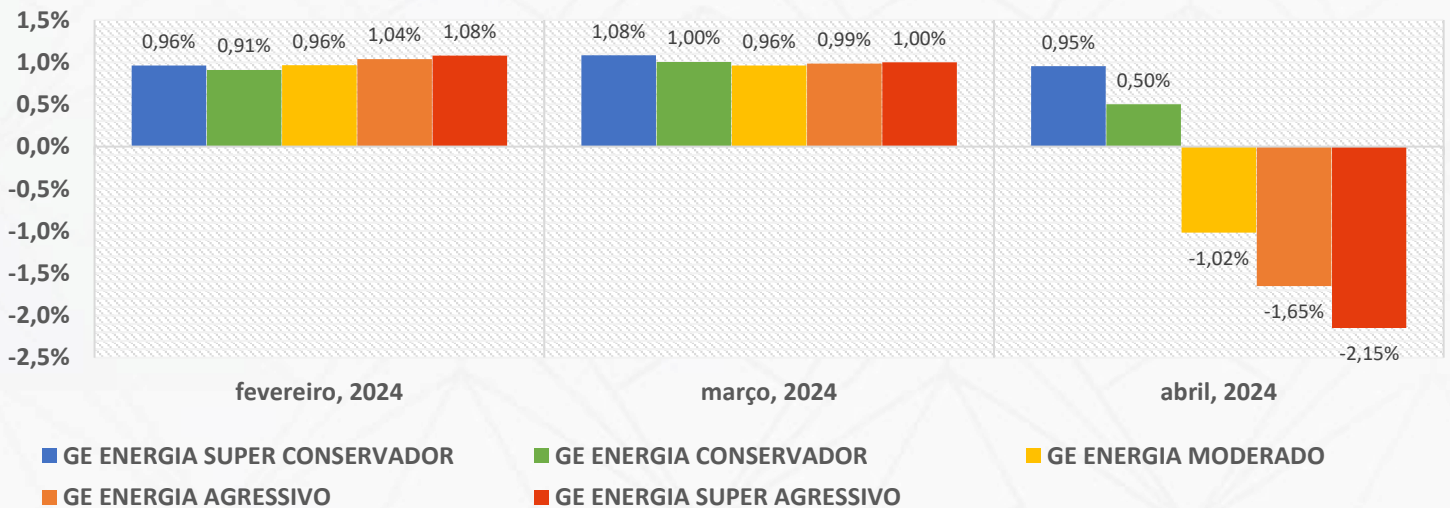
**INFORME MENSAL GEBSAPREV**

**RENTABILIDADE MENSAL DOS PERFIS DE INVESTIMENTOS**

**GEBSAPREV**



**GE ENERGIA**



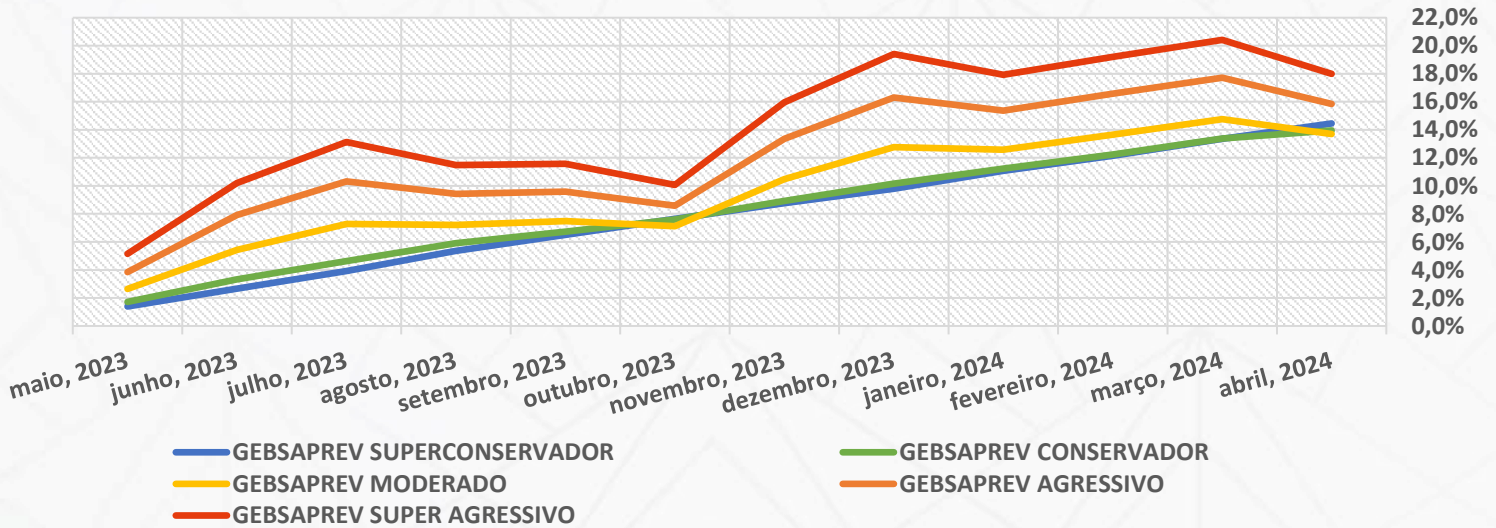
Em abril de 2024, os perfis de investimentos superconservadores e conservadores apresentaram retornos positivos, enquanto os primeiros performaram acima do CDI. Os demais perfis com maior apetite a risco, acompanharam o cenário apresentado, sofrendo com a mudança de expectativas de cortes de juros nos EUA.

INFORME MENSAL GEBSAPREV

RENTABILIDADE ACUMULADA EM 12 MESES DOS PERFIS DE INVESTIMENTOS

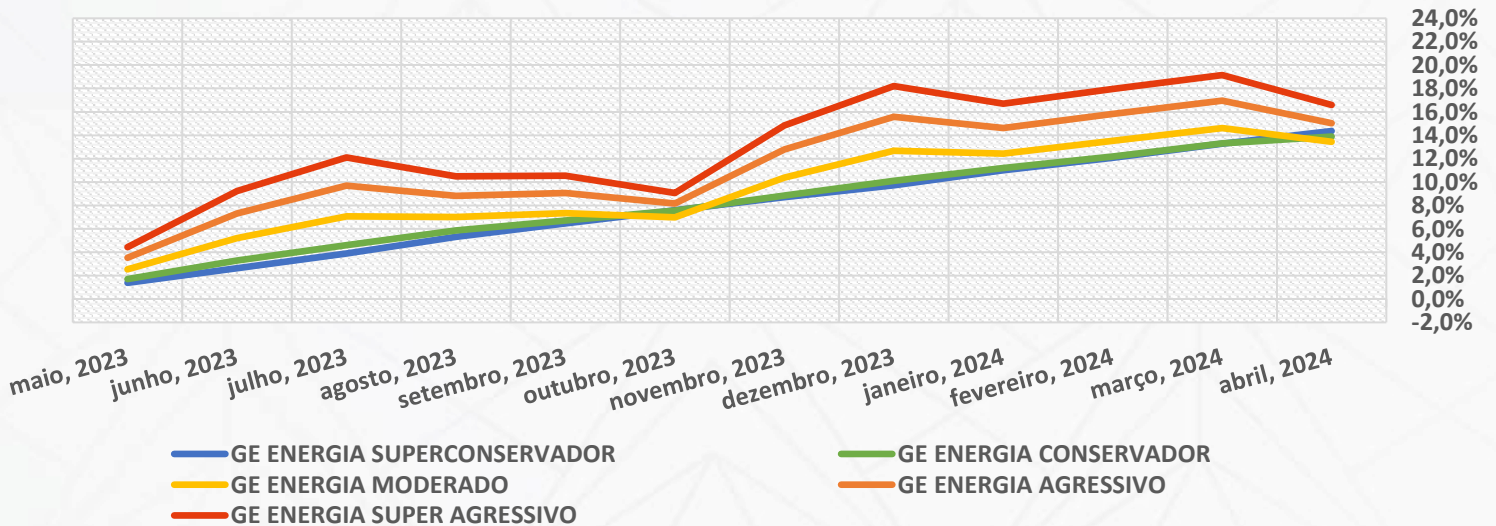
GEBSAPREV

GEBSAPREV SUPER CONSERVADOR	GEBSAPREV CONSERVADOR	GEBSAPREV MODERADO	GEBSAPREV AGRESSIVO	GEBSAPREV SUPER AGRESSIVO
14,45%	13,95%	13,70%	15,84%	18,00%



GE ENERGIA

GE ENERGIA SUPER CONSERVADOR	GE ENERGIA CONSERVADOR	GE ENERGIA MODERADO	GE ENERGIA AGRESSIVO	GE ENERGIA SUPER AGRESSIVO
14,36%	13,89%	13,45%	15,02%	16,59%

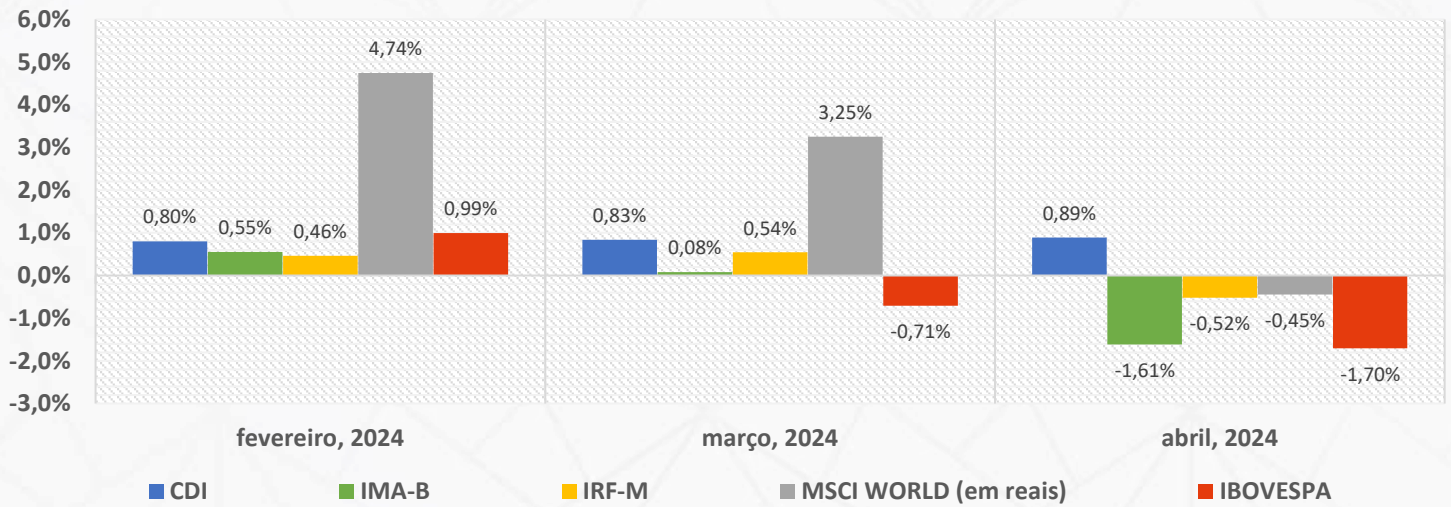


No acumulado de 12 meses, todos dos perfis da GEBSAPREV e do GE ENERGIA apresentam retornos positivos. Com destaque para os perfis com maior apetite a risco.

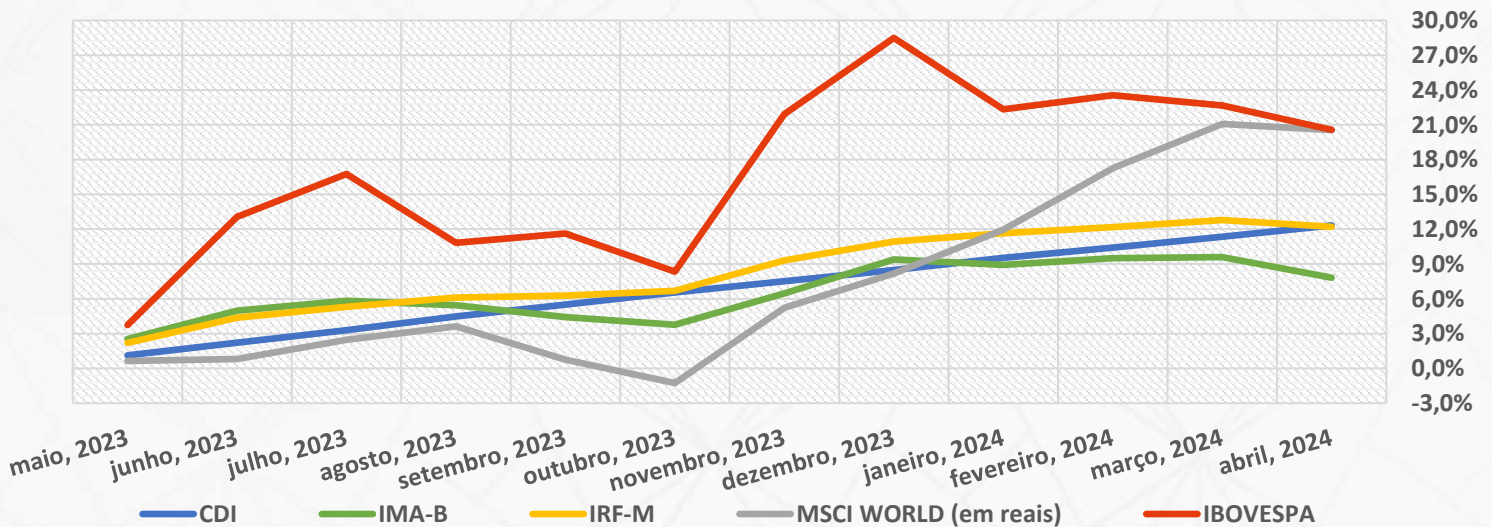
INFORME MENSAL GEBSAPREV

RENTABILIDADE DOS PRINCIPAIS ÍNDICES DE MERCADO

RENTABILIDADE MENSAL



RENTABILIDADE ACUMULADA NO EM 12 MESES



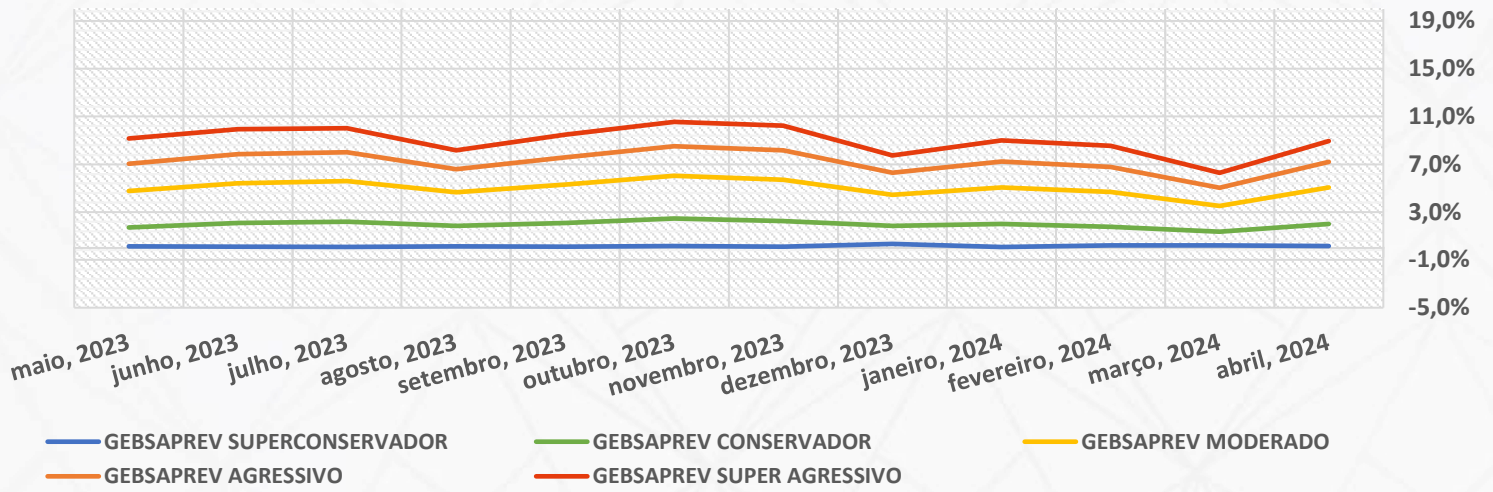
Os mercados, anteriormente animados com a desaceleração da inflação nos Estados Unidos, foram surpreendidos em abril com o alongamento da previsão do início dos cortes de juros. Dessa maneira o índice livre de risco (CDI) foi o destaque positivo do mês, enquanto os demais índices sofreram.

No acumulado de 12 meses, todos os índices de referência apresentaram performance positiva.

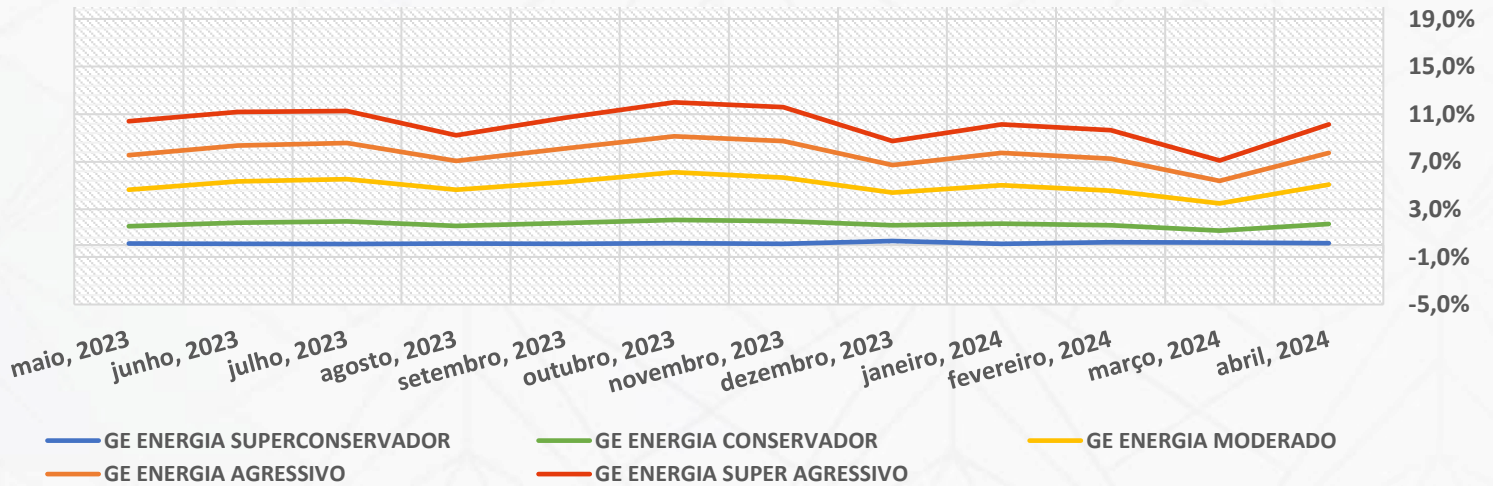
**INFORME MENSAL GEBSAPREV**

**VOLATILIDADE/RISCO DOS PERFIS DE INVESTIMENTOS E ÍNDICES DE MERCADO**

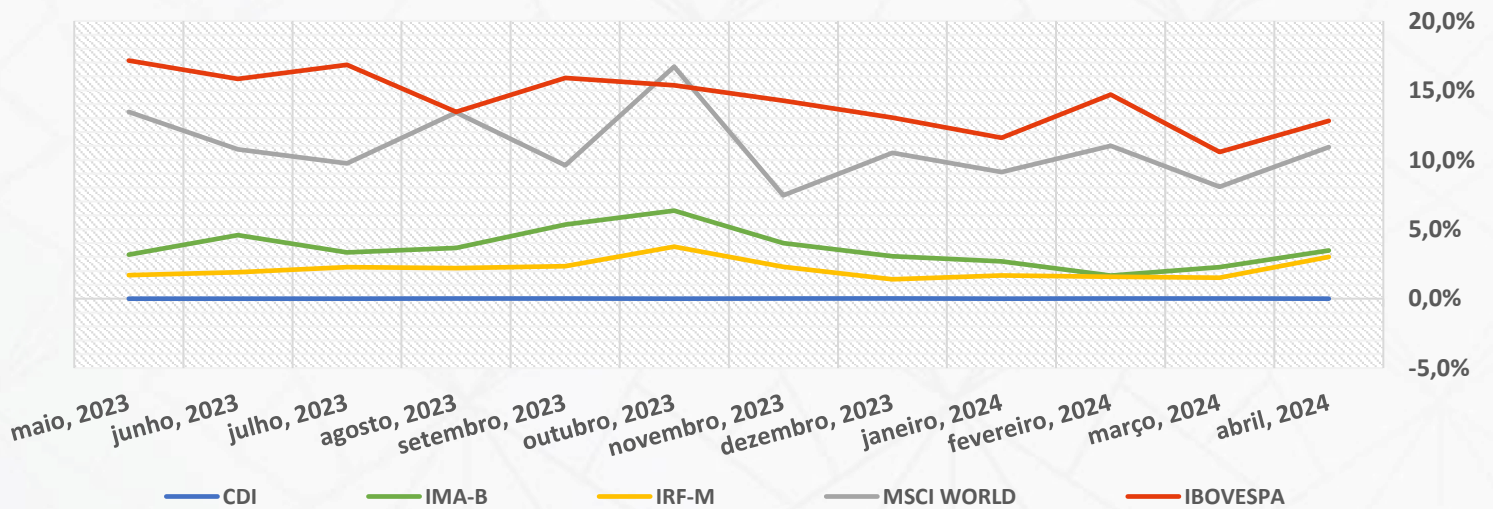
**GEBSAPREV**



**GE ENERGIA**



**ÍNDICES DE MERCADO**



**INFORME MENSAL GEBSAPREV**
**ALOCAÇÃO ATUAL DOS PERFIS DE INVESTIMENTOS**
**GEBSAPREV**

MANDATOS	ATIVOS RELACIONADOS	GEBSAPREV SUPER CONSERVADOR	GEBSAPREV CONSERVADOR	GEBSAPREV MODERADO	GEBSAPREV AGRESSIVO	GEBSAPREV SUPER AGRESSIVO
BAIXO RISCO (FUNDO GEBSAPREV AZUL)	TÍTULOS PRIVADOS E TÍTULOS PÚBLICOS <b>COM BAIXÍSSIMA VOLATILIDADE</b>	98,42%	64,53%	24,01%	21,62%	24,06%
MÉDIO RISCO (FUNDO GEBSAPREV AMARELO)	TÍTULOS PÚBLICOS <b>COM VOLATILIDADE</b> E RENDA FIXA NO EXTERIOR	0,00%	28,91%	45,56%	36,61%	27,52%
ESTRUTURADO (FUNDO GEBSAPREV LARANJA)	DIVERSOS ATIVOS NO BRASIL E NO EXTERIOR	0,00%	5,78%	14,68%	14,88%	13,93%
RENDA VARIÁVEL (FUNDO GEBSAPREV VERMELHO)	AÇÕES NO BRASIL E NO EXTERIOR	0,00%	0,00%	15,47%	26,68%	34,35%
OPERAÇÕES COM PARTICIPANTES	EMPRÉSTIMOS	1,58%	0,78%	0,28%	0,21%	0,13%

**GE ENERGIA**

MANDATOS	ATIVOS RELACIONADOS	GE ENERGIA SUPER CONSERVADOR	GE ENERGIA CONSERVADOR	GE ENERGIA MODERADO	GE ENERGIA AGRESSIVO	GE ENERGIA SUPER AGRESSIVO
BAIXO RISCO (FUNDO GEBSAPREV AZUL)	TÍTULOS PRIVADOS E TÍTULOS PÚBLICOS <b>COM BAIXÍSSIMA VOLATILIDADE</b>	95,29%	62,50%	21,75%	22,21%	21,18%
MÉDIO RISCO (FUNDO GEBSAPREV AMARELO)	TÍTULOS PÚBLICOS <b>COM VOLATILIDADE</b> E RENDA FIXA NO EXTERIOR	0,00%	26,68%	45,86%	34,24%	26,71%
ESTRUTURADO (FUNDO GEBSAPREV LARANJA)	DIVERSOS ATIVOS NO BRASIL E NO EXTERIOR	0,00%	6,31%	15,55%	15,54%	16,25%
RENDA VARIÁVEL (FUNDO GEBSAPREV VERMELHO)	AÇÕES NO BRASIL E NO EXTERIOR	0,00%	0,00%	16,56%	27,46%	35,54%
OPERAÇÕES COM PARTICIPANTES	EMPRÉSTIMOS	4,71%	4,50%	0,27%	0,56%	0,32%

**INFORME MENSAL GEBSAPREV**
**COMPOSIÇÃO DOS FUNDOS EXCLUSIVOS GEBSAPREV**

FUNDOS DE INVESTIMENTOS	RETORNO NO MÊS	RETORNO NO ANO	CNPJ	PERCENTUAL DE ALOCAÇÃO
<b><u>GEBSAPREV AZUL FIC MULTIMERCADO CRÉDITO PRIVADO</u></b>	<b>0,96%</b>	<b>4,26%</b>	<b>34.867.797/0001-40</b>	<b>100,0%</b>
<u>FAIRFIELD FI RENDA FIXA CRÉDITO PRIVADO</u>	0,99%	4,35%	18.814.287/0001-59	52,8%
<u>SPARTA TOP FIC RENDA FIXA CRÉDITO PRIVADO LP</u>	0,96%	4,56%	14.188.162/0001-00	17,1%
<u>BB INSTITUCIONAL FI RENDA FIXA</u>	0,85%	3,73%	02.296.928/0001-90	6,4%
<u>ICATU VANGUARDA FI RENDA FIXA CRÉDITO PRIVADO LP</u>	1,01%	4,55%	07.900.255/0001-50	3,6%
<u>ITAÚ CUSTÓDIA CAIXA FI RENDA FIXA CURTO PRAZO</u>	0,83%	3,30%	11.419.792/0001-50	0,6%
<u>AZ QUEST LUCE FIC RENDA FIXA CRÉDITO PRIVADO LP</u>	1,01%	4,51%	23.556.185/0001-10	6,6%
<u>GALAPAGOS IGUANA LIQUIDEZ TOP FI RENDA FIXA CRÉDITO PRIVADO</u>	0,95%	4,36%	42.887.856/0001-70	3,4%
<u>SAFRA CAPITAL MARKET PREMIUM FIC RENDA FIXA REFERENCIADO DI CRÉDITO PRIVADO</u>	0,92%	3,71%	17.254.044/0001-40	5,1%
<u>MAG CASH FI RENDA FIXA LP</u>	0,92%	3,73%	17.899.612/0001-60	2,0%
<u>GALÁPAGOS PINZON FI RENDA FIXA REFERENCIADO DI</u>	0,79%	0,79%	50.821.045/0001-03	2,5%
<b><u>GEBSAPREV AMARELO FIC MULTIMERCADO CRÉDITO PRIVADO</u></b>	<b>-0,16%</b>	<b>2,23%</b>	<b>34.867.805/0001-59</b>	<b>100,0%</b>
<u>JGP CORPORATE FIC RENDA FIXA CRÉDITO PRIVADO LP</u>	1,00%	4,90%	20.824.446/0001-48	20,4%
<u>BV ATUARIAL FI MULTIMERCADO CRÉDITO PRIVADO</u>	-0,84%	2,19%	14.491.564/0001-89	10,1%
<u>WESTERN ASSET IMA-B 5 ATIVO FI RENDA FIXA</u>	-0,89%	0,65%	17.517.577/0001-78	5,2%
<u>ICATU VANGUARDA INFLAÇÃO LONGA FI RENDA FIXA LP</u>	-2,94%	-4,49%	10.756.541/0001-06	4,5%
<u>ITAÚ INSTITUCIONAL ALOCAÇÃO DINÂMICA FIC RENDA FIXA</u>	-0,23%	1,36%	21.838.150/0001-49	3,0%
<u>BB IMA-B 5 FIC RENDA FIXA PREVIDENCIÁRIO LP</u>	-0,22%	1,77%	03.543.447/0001-03	4,3%
<u>VINCI IMOBILIÁRIO II FI RENDA FIXA CRÉDITO PRIVADO</u>	-1,87%	-3,92%	31.248.496/0001-40	4,6%
<u>PIMCO INCOME INVESTIMENTO NO EXTERIOR FI MULTIMERCADO</u>	-1,31%	0,93%	23.720.107/0001-00	2,9%
<u>ARX VINSON INSTITUCIONAL FIC RENDA FIXA CRÉDITO PRIVADO</u>	0,93%	4,32%	41.579.363/0001-00	4,1%
<u>VINCI VALOREM FI MULTIMERCADO</u>	-0,66%	0,87%	13.396.703/0001-22	3,4%
<u>IB INSTITUCIONAL ACTIVE FIX FI MULTIMERCADO</u>	0,72%	3,37%	04.764.174/0001-81	0,8%
<u>ITAÚ INSTITUCIONAL IMA-B 5 FIC RENDA FIXA I</u>	-0,22%	1,79%	09.093.819/0001-15	3,0%
<u>JGP SELECT PREMIUM INVESTIMENTO NO EXTERIOR FI MULTIMERCADO CRÉDITO PRIVADO</u>	0,95%	5,65%	26.525.450/0001-91	2,0%
<u>BRASESCO YIELD EXPLORER INVESTIMENTO NO EXTERIOR FI RENDA FIXA CRÉDITO PRIVADO</u>	-0,94%	1,54%	20.216.173/0001-59	1,8%
<u>KINEA IPCA ABSOLUTO FIC RENDA FIXA</u>	0,03%	2,37%	27.599.290/0001-98	1,7%
<u>ICATU VANGUARDA INFLAÇÃO FI RENDA FIXA CRÉDITO PRIVADO LP</u>	-0,66%	2,38%	19.719.727/0001-51	1,7%
<u>BB NORDEA ALPHA 15 HEDGE INVESTIMENTO NO EXTERIOR FIC MULTIMERCADO LP</u>	-3,58%	-1,24%	37.243.130/0001-65	1,7%
<u>ITAÚ INSTITUCIONAIS LEGEND FIC RENDA FIXA LP</u>	1,93%	4,63%	29.241.799/0001-90	1,4%
<u>SPARTA TOP INFLAÇÃO FIC RENDA FIXA CRÉDITO PRIVADO LP</u>	-0,15%	2,86%	38.026.926/0001-29	1,8%
<u>JPMORGAN GLOBAL MACRO OPPORTUNITIES MASTER INVESTIMENTO NO EXTERIOR FI MULTIMERCADO</u>	1,36%	3,87%	26.094.770/0001-34	0,8%
<u>ITAÚ CUSTÓDIA CAIXA FI RENDA FIXA CURTO PRAZO</u>	0,83%	3,30%	11.419.792/0001-50	1,5%
<u>SPX SEAHAWK FIC RENDA FIXA CRÉDITO PRIVADO LP</u>	1,03%	4,74%	35.505.971/0001-78	2,2%
<u>GALAPAGOS ALBATROZ FI RENDA FIXA LP</u>	0,59%	2,84%	47.610.970/0001-72	3,1%
<u>BB IRF-M TÍTULOS PÚBLICOS FI RENDA FIXA PREVIDENCIÁRIO</u>	-0,56%	1,04%	07.111.384/0001-69	2,3%
<u>GALAPAGOS IGUANA LIQUIDEZ TOP FI RENDA FIXA CRÉDITO PRIVADO</u>	0,95%	4,36%	42.887.856/0001-70	3,6%
<u>BB IMA-B 5+ TÍTULOS PÚBLICOS FI RENDA FIXA PREVIDENCIÁRIO</u>	-2,93%	-4,49%	13.327.340/0001-73	2,5%
<u>BRASESCO IPCA CLOSED FUND CREDIT I FI RENDA FIXA CRÉDITO PRIVADO</u>	-0,12%	-8,99%	36.620.911/0001-69	1,3%
<u>SOMMA FIRENZE FI RENDA FIXA CRÉDITO PRIVADO LP</u>	0,94%	4,40%	45.511.206/0001-14	1,0%
<u>CPSH11</u>	0,19%	---	47.896.665/0001-99	3,5%

**INFORME MENSAL GEBSAPREV**
**COMPOSIÇÃO DOS FUNDOS EXCLUSIVOS GEBSAPREV**

FUNDOS DE INVESTIMENTOS	RETORNO NO MÊS	RETORNO NO ANO	CNPJ	PERCENTUAL DE ALOCAÇÃO
<b>GEBSAPREV LARANJA FIC MULTIMERCADO</b>	<b>-1,12%</b>	<b>0,63%</b>	<b>34.867.818/0001-28</b>	<b>100,0%</b>
SPX NIMITZ ESTRUTURADO FIC MULTIMERCADO	-0,97%	1,20%	22.345.384/0001-17	8,9%
KAPITALO KAPPA FIN FIC MULTIMERCADO	-4,08%	-0,84%	12.105.940/0001-24	11,8%
GALAPAGOS EVOLUTION FIC MULTIMERCADO CRÉDITO PRIVADO	-0,66%	1,74%	36.440.431/0001-16	6,6%
VINLAND MACRO FIC MULTIMERCADO	-0,68%	-3,03%	28.581.166/0001-68	8,1%
VINCI CRÉDITO MULTISTRATÉGIA FI MULTIMERCADO CRÉDITO PRIVADO	-0,98%	1,19%	37.099.037/0001-29	7,2%
CANVAS VECTOR FIC MULTIMERCADO	-2,13%	3,26%	28.866.524/0001-89	3,6%
SPARTA DINÂMICO FIC MULTIMERCADO	0,74%	3,24%	14.180.011/0001-05	6,1%
SPARTA MULTICENÁRIOS FIC MULTIMERCADO	-2,42%	2,17%	47.612.105/0001-65	1,4%
ABSOLUTE VERTEX II FIC MULTIMERCADO	-1,57%	1,20%	23.565.803/0001-99	6,4%
VISTA MULTISTRATÉGIA FIC MULTIMERCADO	-10,66%	-13,05%	21.646.715/0001-96	2,7%
ITAÚ CUSTÓDIA CAIXA FI RENDA FIXA CURTO PRAZO	0,83%	3,30%	11.419.792/0001-50	14,7%
CLAVE ALPHA MACRO II FIC MULTIMERCADO	-1,94%	-3,21%	41.610.584/0001-02	3,2%
GENOA CAPITAL RADAR 701 FIC MULTIMERCADO	1,84%	2,93%	36.017.810/0001-06	4,2%
GALAPAGOS EQUADOR FI MULTIMERCADO CRÉDITO PRIVADO	0,72%	4,95%	48.328.158/0001-11	1,2%
SOLANA LONG AND SHORT FIC MULTIMERCADO	-1,03%	0,65%	18.772.290/0001-57	3,2%
KINEA PRIVATE EQUITY IV FEEDER INSTITUCIONAL II FIP MULTISTRATÉGIA	---	---	28.849.618/0001-40	6,1%
KINEA PRIVATE EQUITY V FEEDER INSTITUCIONAL II FIP MULTISTRATÉGIA	---	---	41.776.922/0001-72	2,0%
STRATUS SCP III BRASIL FIP MULTISTRATÉGIA	---	---	28.686.463/0001-78	2,5%



## INFORME MENSAL GEBSAPREV

## COMPOSIÇÃO DOS FUNDOS EXCLUSIVOS GEBSAPREV

FUNDOS DE INVESTIMENTOS	RETORNO NO MÊS	RETORNO NO ANO	CNPJ	PERCENTUAL DE ALOCAÇÃO
<b>GEBSAPREV VERMELHO FIC AÇÕES</b>	<b>-5,89%</b>	<b>-7,80%</b>	<b>34.867.829/0001-08</b>	<b>100,0%</b>
GUEPARDO INSTITUCIONAL FIC AÇÕES	-7,33%	-4,67%	08.830.947/0001-31	12,5%
CONSTÂNCIA FUNDAMENTO FI AÇÕES	-5,67%	-7,21%	11.182.064/0001-77	5,2%
NAVI INSTITUCIONAL FIC AÇÕES	-4,46%	-6,45%	14.113.340/0001-33	5,6%
MOAT CAPITAL FIC AÇÕES	-9,19%	-13,79%	20.658.576/0001-58	8,2%
LEBLON AÇÕES II INSTITUCIONAL FIC AÇÕES	-4,80%	-3,02%	26.768.800/0001-40	8,2%
NEO NAVITAS FIC AÇÕES	-6,45%	-11,15%	11.961.199/0001-30	6,2%
ITAÚ CUSTÓDIA CAIXA FI RENDA FIXA CURTO PRAZO	0,83%	3,30%	11.419.792/0001-50	0,2%
GTI HAIFA FI AÇÕES	-5,43%	-10,94%	28.408.121/0001-96	6,8%
CONSTELLATION INSTITUCIONAL FIC AÇÕES	-5,83%	-8,98%	16.948.298/0001-04	5,8%
ALASKA INSTITUCIONAL FI AÇÕES	-3,52%	-13,61%	26.673.556/0001-32	7,8%
OCEANA SELECTION 30 E FIC AÇÕES	-6,63%	-7,37%	31.533.338/0001-32	7,4%
GALAPAGOS FRONTIER FIC AÇÕES	-4,71%	-5,96%	18.832.871/0001-37	3,3%
VOKIN GBV ACONCÁGUA FIC AÇÕES	-7,69%	-5,95%	13.962.947/0001-25	7,3%
VINCI MOSAICO INSTITUCIONAL FI AÇÕES	-3,23%	-4,98%	28.470.587/0001-11	4,5%
LIS VALUE FI AÇÕES	-5,94%	-13,03%	24.325.422/0001-03	4,8%
BRADESCO IBOVESPA PLUS FI AÇÕES	-1,74%	-6,26%	03.394.711/0001-86	1,2%
TARPON GT INSTITUCIONAL FIC AÇÕES	-2,27%	0,08%	39.346.123/0001-14	2,9%
BENEVENTO RESP LIMITADA FI AÇÕES	0,14%	-1,50%	34.702.622/0001-83	1,9%

**INFORME MENSAL GEBSAPREV**
**CONTRIBUIÇÃO ABSOLUTA POR MANDATO/FUNDO EXCLUSIVO PARA CADA PERFIL**
**GEBSAPREV**

FUNDOS EXCLUSIVOS	ATIVOS RELACIONADOS	GEBSAPREV SUPER CONSERVADOR	GEBSAPREV CONSERVADOR	GEBSAPREV MODERADO	GEBSAPREV AGRESSIVO	GEBSAPREV SUPER AGRESSIVO
GEBSAPREV AZUL FIC MULTIMERCADO CRÉDITO PRIVADO	TÍTULOS PRIVADOS E TÍTULOS PÚBLICOS <b>COM BAIXÍSSIMA VOLATILIDADE</b>	0,94%	0,61%	0,23%	0,21%	0,23%
GEBSAPREV AMARELO FIC MULTIMERCADO CRÉDITO PRIVADO	TÍTULOS PÚBLICOS <b>COM VOLATILIDADE E RENDA FIXA NO EXTERIOR</b>	0,00%	-0,04%	-0,07%	-0,06%	-0,04%
GEBSAPREV LARANJA FIC MULTIMERCADO	DIVERSOS ATIVOS NO BRASIL E NO EXTERIOR	0,00%	-0,06%	-0,17%	-0,17%	-0,16%
GEBSAPREV VERMELHO FIC AÇÕES	AÇÕES NO BRASIL E NO EXTERIOR	0,00%	0,00%	-0,92%	-1,58%	-2,04%
OPERAÇÕES COM PARTICIPANTES	EMPRÉSTIMOS	0,03%	0,01%	0,00%	0,00%	0,00%
RENTABILIDADE TOTAL		0,96%	0,51%	-0,92%	-1,59%	-2,01%

**GE ENERGIA**

MANDATOS (FUNDOS EXCLUSIVOS)	ATIVOS RELACIONADOS	GE ENERGIA SUPER CONSERVADOR	GE ENERGIA CONSERVADOR	GE ENERGIA MODERADO	GE ENERGIA AGRESSIVO	GE ENERGIA SUPER AGRESSIVO
GEBSAPREV AZUL FIC MULTIMERCADO CRÉDITO PRIVADO	TÍTULOS PRIVADOS E TÍTULOS PÚBLICOS <b>COM BAIXÍSSIMA VOLATILIDADE</b>	0,88%	0,54%	0,21%	0,22%	0,21%
GEBSAPREV AMARELO FIC MULTIMERCADO CRÉDITO PRIVADO	TÍTULOS PÚBLICOS <b>COM VOLATILIDADE E RENDA FIXA NO EXTERIOR</b>	0,00%	-0,04%	-0,07%	-0,05%	-0,04%
GEBSAPREV LARANJA FIC MULTIMERCADO	DIVERSOS ATIVOS NO BRASIL E NO EXTERIOR	0,00%	-0,06%	-0,18%	-0,18%	-0,19%
GEBSAPREV VERMELHO FIC AÇÕES	AÇÕES NO BRASIL E NO EXTERIOR	0,00%	0,00%	-0,98%	-1,65%	-2,13%
OPERAÇÕES COM PARTICIPANTES	EMPRÉSTIMOS	0,08%	0,07%	0,00%	0,01%	0,01%
RENTABILIDADE TOTAL		0,95%	0,50%	-1,02%	-1,65%	-2,15%