

ECONOMIA EM JULHO DE 2022

FIM DE UMA ERA DE JUROS BAIXOS NO MUNDO, RECESSÃO JÁ CHEGOU

Em julho de 2022, presenciamos o Banco Central Europeu (BCE) finalmente elevar suas taxas básicas de juros pela primeira vez em mais de 10 anos, sendo o último banco central relevante a fazer este movimento tão significativo. O período de juros baixos ficou de fato para trás, com o mundo enfrentando dois novos desafios econômicos, a inflação persistentemente elevada e a recessão iminente.

Falando em recessão, a economia dos EUA apresentou queda pelo segundo trimestre consecutivo, caiu -1,6% no primeiro trimestre e -0,9% no segundo trimestre de 2022, considerando os dados anualizados. Para os próximos trimestres, a expectativa de mercado não é tão boa assim, pelo contrário, é esperado uma intensificação da recessão, principalmente em 2023.

A inflação elevada nos EUA forçou o Federal Reserve (FED), banco central dos EUA, a elevar mais uma vez o juro por lá no mês, agora, na faixa entre 2,25% e 2,50%, o que deve prejudicar ainda mais a atividade econômica.

Os investidores, por sua vez, já anteciparam no preço dos ativos boa parte deste cenário mais caótico pela frente, vide a queda acumulada nas ações listadas nas bolsas dos EUA. No meio do caminho, qualquer dado/informação um pouco melhor do que o esperado, acaba trazendo um animo de curto prazo.

Em jul/22, foi justamente isto que aconteceu, o mercado interpretou como melhor que o esperado o comunicado oficial do FED após a reunião, descartando alguns cenários extremistas que vinham sendo desenhados nas últimas semanas, o que beneficiou os ativos mundo afora.

No Brasil, o Pacote de Bondades e o corte no ICMS implementados, foi trágico para os ativos financeiros no mês anterior, em cenários como este, alguns investidores aproveitam o *desconto* no preço dos ativos para comprar, e parece ter sido este o caso observado em jul/22. A combinação entre ativos baratos mais mundo *menos ruim* que o esperado, beneficiou principalmente ações listadas na bolsa brasileira.

Por outro lado, as expectativas dos investidores, apesar de melhorarem para 2022 por conta dos pacotes implementados, pioraram significativamente para o ano seguinte, no qual, o Brasil terá que conviver com gastos maiores do que esperado, gerando inflação mais elevada, necessidade de juros mais altos e por muito mais tempo, além disso, crescimento da economia em baixa.

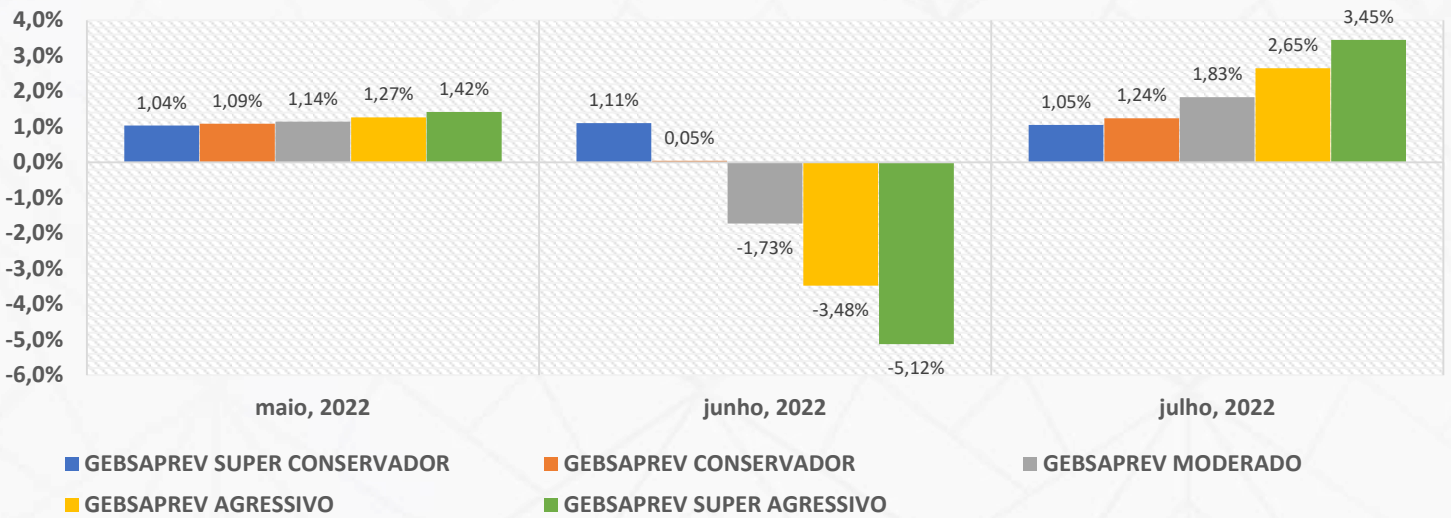
Neste contexto, no mês, os títulos públicos indexados à inflação (Tesouro IPCA ou NTN-B) apresentaram retorno de -0,88%, os títulos públicos prefixados (Tesouro Prefixado ou LTN e NTN-F) apresentaram retorno de 1,15%, enquanto, os títulos públicos pós-fixados (Tesouro SELIC ou LFT) rentabilizaram 1,04%, este último, marginalmente acima do ativo livre de risco representado pelo CDI, que valorizou 1,03% no mesmo período.

Nos investimentos em ações, o IBOVESPA, principal índice acionário brasileiro, rentabilizou 4,69%, enquanto, no exterior, o S&P 500, a NASDAQ e o MSCI World, principais índices globais de ações, rentabilizaram 9,11%, 12,35% e 7,86% respectivamente.

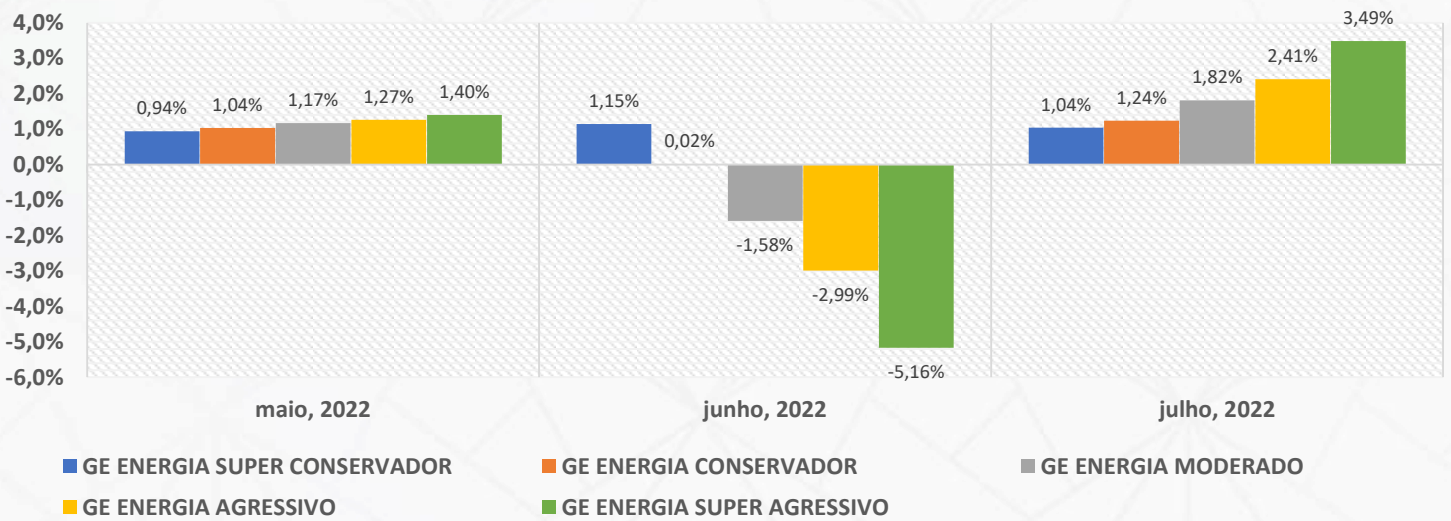
INFORME MENSAL GEBSAPREV

RENTABILIDADE MENSAL DOS PERFIS DE INVESTIMENTOS

GEBSAPREV



GE ENERGIA

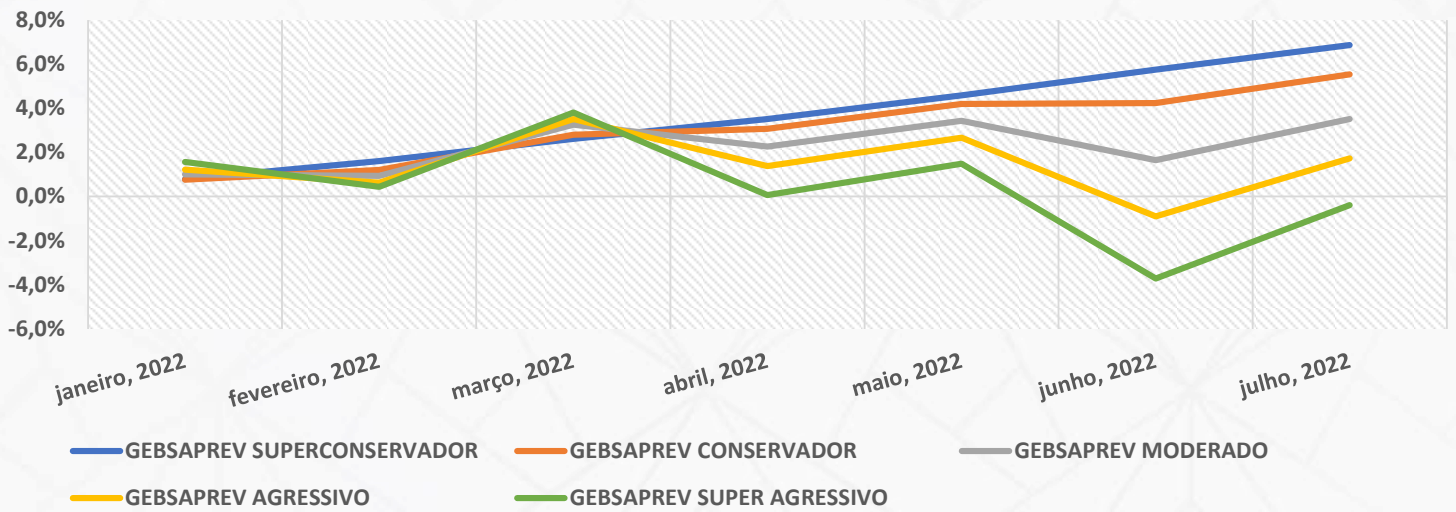


No último mês, todos os perfis de GEBSAPREV e GE ENERGIA apresentaram retornos positivos. Refletindo o cenário positivo para a classe de ativos RENDA VARIÁVEL (IBOVESPA), e, para a boa diversificação da carteira dos perfis.

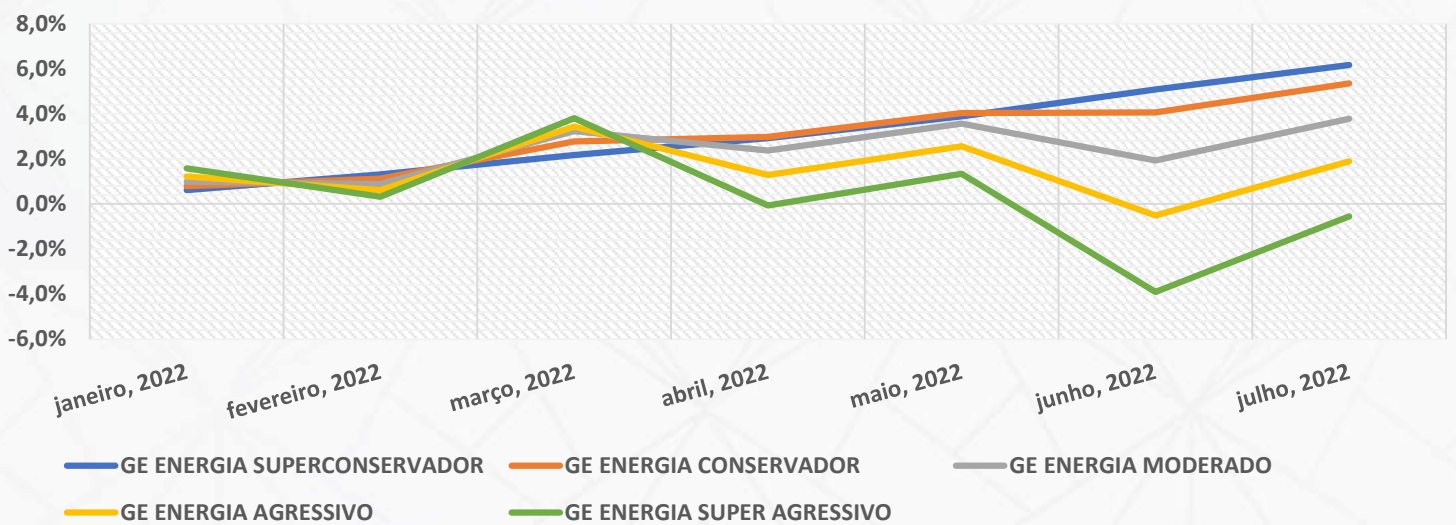
INFORME MENSAL GEBSAPREV

RENTABILIDADE ACUMULADA NO ANO DOS PERFIS DE INVESTIMENTOS

GEBSAPREV



GE ENERGIA

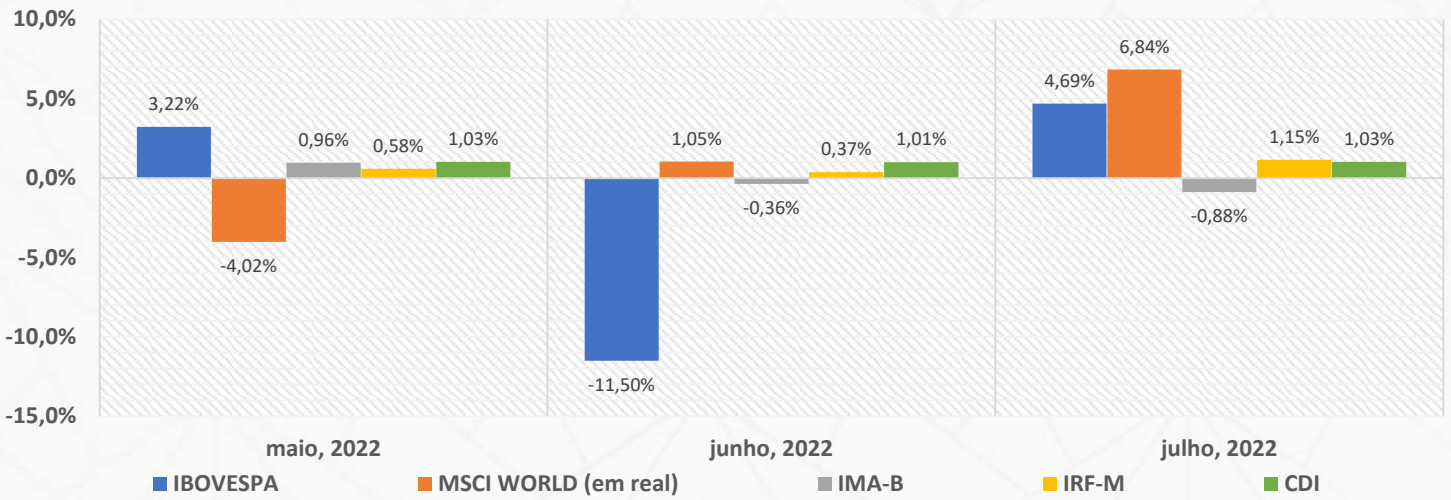


No acumulado do ano, somente os perfis SUPER AGRESSIVO de GEBSAPREV e GE ENERGIA estão apresentando retornos negativos, refletindo a queda nas ações no Brasil e no mundo.

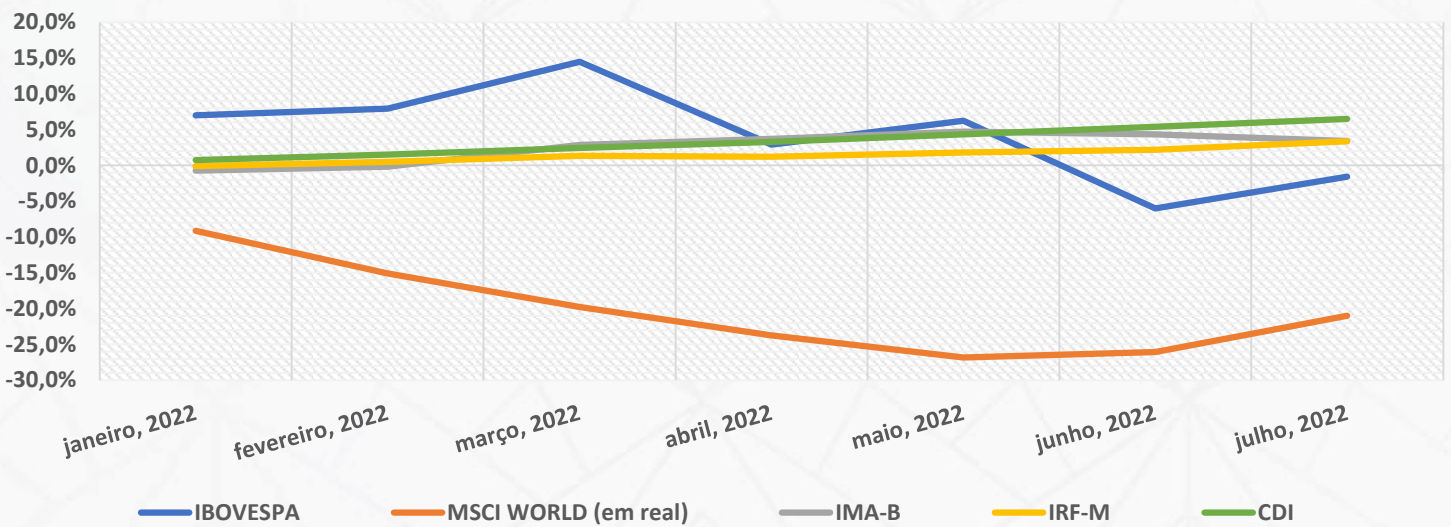
INFORME MENSAL GEBSAPREV

RENTABILIDADE DOS PRINCIPAIS ÍNDICES DE MERCADO

RENTABILIDADE MENSAL



RENTABILIDADE ACUMULADA NO ANO

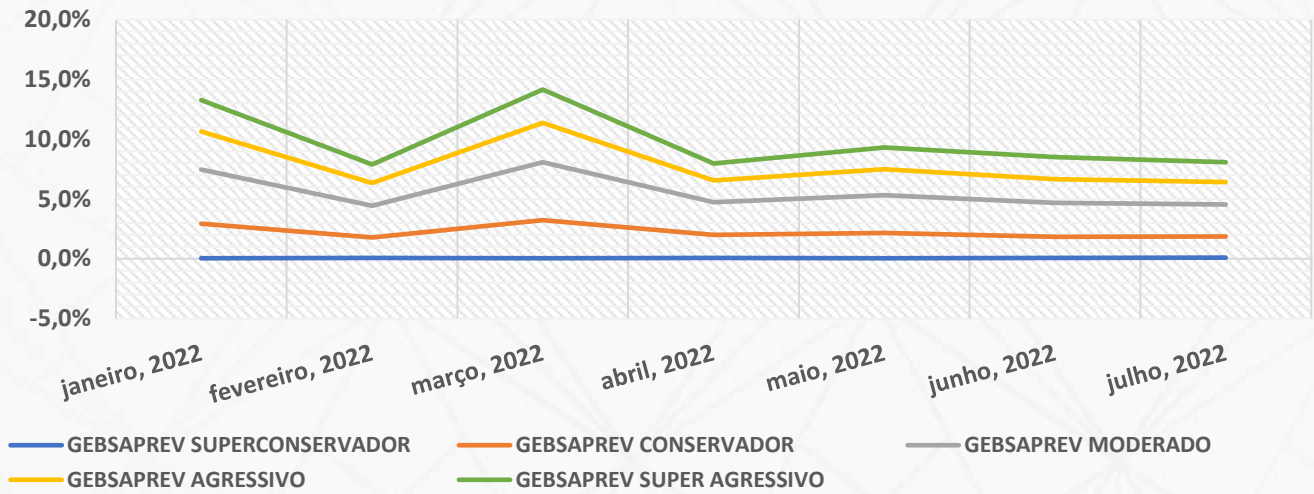


No último mês, o destaque ficou por conta da bolsa local (IBOVESPA), que avançou 4,69%, e, da bolsa no exterior (MSCI WORLD em real), que valorizou 6,84%. No acumulado do ano, estas duas estratégias ainda estão negativas.

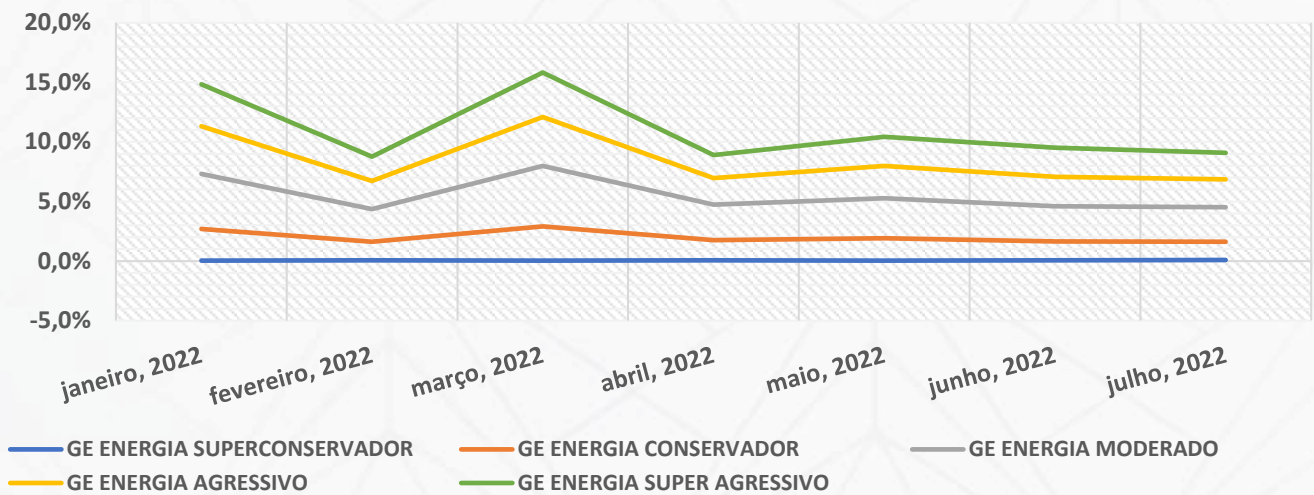
INFORME MENSAL GEBSAPREV

VOLATILIDADE/RISCO DOS PERFIS DE INVESTIMENTOS E ÍNDICES DE MERCADO

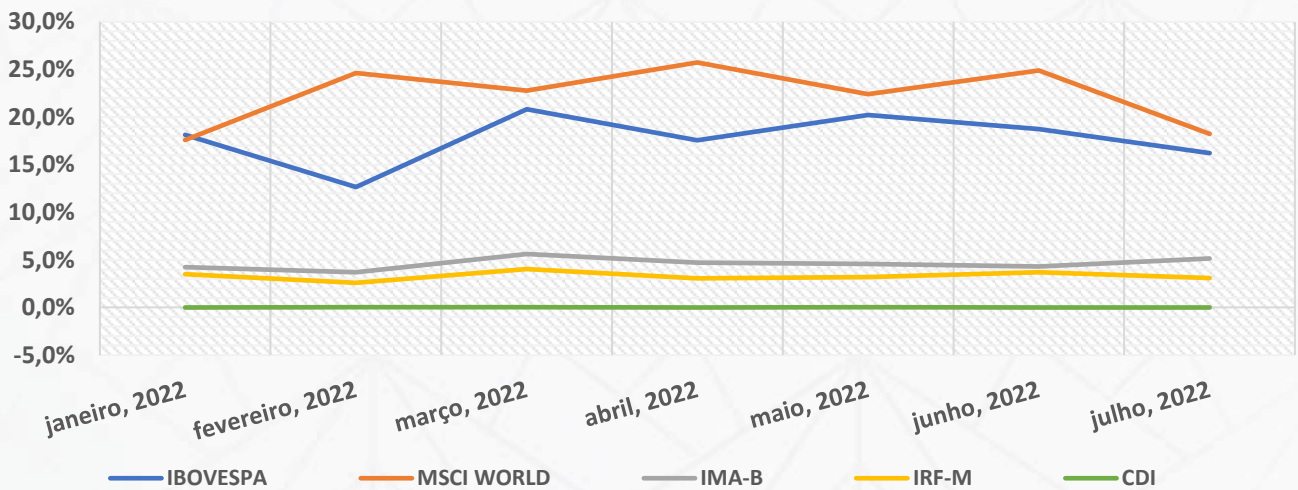
GEBSAPREV



GE ENERGIA



ÍNDICES DE MERCADO



INFORME MENSAL GEBSAPREV
ALOCAÇÃO ATUAL DOS PERFIS DE INVESTIMENTOS
GEBSAPREV

MANDATOS	ATIVOS RELACIONADOS	GEBSAPREV SUPER CONSERVADOR	GEBSAPREV CONSERVADOR	GEBSAPREV MODERADO	GEBSAPREV AGRESSIVO	GEBSAPREV SUPER AGRESSIVO
BAIXO RISCO (FUNDO GEBSAPREV AZUL)	TÍTULOS PRIVADOS E TÍTULOS PÚBLICOS COM BAIXÍSSIMA VOLATILIDADE	94,70%	58,58%	23,54%	18,55%	15,82%
MÉDIO RISCO (FUNDO GEBSAPREV AMARELO)	TÍTULOS PÚBLICOS COM VOLATILIDADE E RENDA FIXA NO EXTERIOR	0,00%	27,99%	40,08%	28,14%	19,10%
ESTRUTURADO (FUNDO GEBSAPREV LARANJA)	DIVERSOS ATIVOS NO BRASIL E NO EXTERIOR	0,00%	6,10%	15,63%	16,83%	13,51%
RENDA VARIÁVEL (FUNDO GEBSAPREV VERMELHO)	AÇÕES NO BRASIL E NO EXTERIOR	0,00%	6,56%	20,43%	36,25%	51,42%
OPERAÇÕES COM PARTICIPANTES	EMPRÉSTIMOS	5,30%	0,78%	0,32%	0,23%	0,15%

GE ENERGIA

MANDATOS	ATIVOS RELACIONADOS	GE ENERGIA SUPER CONSERVADOR	GE ENERGIA CONSERVADOR	GE ENERGIA MODERADO	GE ENERGIA AGRESSIVO	GE ENERGIA SUPER AGRESSIVO
BAIXO RISCO (FUNDO GEBSAPREV AZUL)	TÍTULOS PRIVADOS E TÍTULOS PÚBLICOS COM BAIXÍSSIMA VOLATILIDADE	88,85%	55,04%	29,83%	20,30%	13,74%
MÉDIO RISCO (FUNDO GEBSAPREV AMARELO)	TÍTULOS PÚBLICOS COM VOLATILIDADE E RENDA FIXA NO EXTERIOR	0,00%	27,94%	34,64%	34,22%	19,68%
ESTRUTURADO (FUNDO GEBSAPREV LARANJA)	DIVERSOS ATIVOS NO BRASIL E NO EXTERIOR	0,00%	5,73%	15,70%	13,18%	13,76%
RENDA VARIÁVEL (FUNDO GEBSAPREV VERMELHO)	AÇÕES NO BRASIL E NO EXTERIOR	0,00%	6,58%	19,57%	31,75%	52,47%
OPERAÇÕES COM PARTICIPANTES	EMPRÉSTIMOS	11,15%	4,71%	0,26%	0,54%	0,35%

INFORME MENSAL GEBSAPREV
COMPOSIÇÃO DOS FUNDOS EXCLUSIVOS GEBSAPREV

FUNDOS DE INVESTIMENTOS	RETORNO NO MÊS	RETORNO NO ANO	CNPJ	PERCENTUAL DE ALOCAÇÃO
GEBSAPREV AZUL FIC MULTIMERCADO CRÉDITO PRIVADO	1,06%	6,89%	34.867.797/0001-40	100,0%
FAIRFIELD FI RENDA FIXA CRÉDITO PRIVADO	1,08%	6,93%	18.814.287/0001-59	46,80%
SPARTA TOP FIC RENDA FIXA CRÉDITO PRIVADO LP	1,12%	7,46%	14.188.162/0001-00	20,17%
IB INSTITUCIONAL ACTIVE FIX FI MULTIMERCADO	0,99%	6,56%	04.764.174/0001-81	11,93%
ICATU VANGUARDA PLUS FI RENDA FIXA LP	0,98%	6,72%	05.755.769/0001-33	7,18%
BB INSTITUCIONAL FI RENDA FIXA	1,05%	6,65%	02.296.928/0001-90	4,35%
ICATU VANGUARDA FI RENDA FIXA CRÉDITO PRIVADO LP	1,10%	7,13%	07.900.255/0001-50	4,27%
AZ QUEST LUCE FIC RENDA FIXA CRÉDITO PRIVADO LP	1,09%	7,09%	11.419.792/0001-50	3,67%
ITAÚ CUSTÓDIA CAIXA FI RENDA FIXA CURTO PRAZO	0,97%	6,13%	23.556.185/0001-10	1,62%
GEBSAPREV AMARELO FIC MULTIMERCADO CRÉDITO PRIVADO	0,64%	4,75%	34.867.805/0001-59	100,0%
JGP CORPORATE FIC RENDA FIXA CRÉDITO PRIVADO LP	1,14%	7,56%	20.824.446/0001-48	20,50%
BV ATUARIAL FI MULTIMERCADO CRÉDITO PRIVADO	-0,14%	5,80%	14.491.564/0001-89	10,59%
WESTERN ASSET IMA-B 5 ATIVO FI RENDA FIXA	-0,06%	5,23%	17.517.577/0001-78	5,69%
QUASAR ADVANTAGE FI RENDA FIXA CRÉDITO PRIVADO LP	1,11%	7,05%	29.206.196/0001-57	7,14%
ICATU VANGUARDA INFLAÇÃO LONGA FI RENDA FIXA LP	-1,84%	0,04%	10.756.541/0001-06	4,88%
PACIFICO INCOME FIC RENDA FIXA LP	0,22%	3,76%	42.287.398/0001-39	5,99%
ITAÚ INSTITUCIONAL ALOCAÇÃO DINÂMICA FIC RENDA FIXA	0,80%	6,12%	21.838.150/0001-49	5,68%
BB IMA-B 5 FIC RENDA FIXA PREVIDENCIÁRIO LP	0,00%	6,47%	03.543.447/0001-03	0,83%
VINCI IMOBILIÁRIO II FI RENDA FIXA CRÉDITO PRIVADO	-0,37%	4,32%	31.248.496/0001-40	4,62%
PIMCO INCOME INVESTIMENTO NO EXTERIOR FI MULTIMERCADO	4,10%	-2,02%	23.720.107/0001-00	2,07%
ARX VINSON FIC RENDA FIXA CRÉDITO PRIVADO	1,13%	7,50%	30.910.553/0001-42	3,90%
VINCI VALOREM FI MULTIMERCADO	0,00%	7,28%	13.396.703/0001-22	3,73%
IB INSTITUCIONAL ACTIVE FIX FI MULTIMERCADO	0,99%	6,56%	04.764.174/0001-81	1,67%
ITAÚ INSTITUCIONAL IMA-B 5 FIC RENDA FIXA I	0,00%	6,51%	09.093.819/0001-15	1,70%
VINCI MULTIESTRATÉGIA FI MULTIMERCADO	0,89%	6,29%	12.440.825/0001-06	2,71%
JGP SELECT PREMIUM INVESTIMENTO NO EXTERIOR FI MULTIMERCADO CRÉDITO PRIVADO	1,26%	6,11%	26.525.450/0001-91	1,57%
BRADESCO YIELD EXPLORER INVESTIMENTO NO EXTERIOR FI RENDA FIXA CRÉDITO PRIVADO	2,38%	0,92%	20.216.173/0001-59	1,86%
BRADESCO IPCA CLOSED FUND CREDIT I FI RENDA FIXA CRÉDITO PRIVADO	-0,38%	-2,22%	36.620.911/0001-69	1,75%
KINEA IPCA ABSOLUTO FIC RENDA FIXA	0,51%	7,70%	27.599.290/0001-98	1,80%
ICATU VANGUARDA INFLAÇÃO FI RENDA FIXA CRÉDITO PRIVADO LP	0,15%	6,61%	19.719.727/0001-51	1,77%
BB NORDEA ALPHA 15 HEDGE INVESTIMENTO NO EXTERIOR FIC MULTIMERCADO LP	6,03%	1,75%	37.243.130/0001-65	1,53%
ITAÚ INSTITUCIONAIS LEGEND FIC RENDA FIXA LP	0,73%	6,30%	29.241.799/0001-90	1,42%
SPARTA TOP INFLAÇÃO FIC RENDA FIXA CRÉDITO PRIVADO LP	0,02%	7,22%	38.026.926/0001-29	0,90%
JPMORGAN GLOBAL MACRO OPPORTUNITIES MASTER INVESTIMENTO NO EXTERIOR FI MULTIMERCADO	0,80%	-4,81%	26.094.770/0001-34	0,83%
ITAÚ CUSTÓDIA CAIXA FI RENDA FIXA CURTO PRAZO	0,97%	6,13%	11.419.792/0001-50	3,86%
SPX SEAHAWK FIC RENDA FIXA CRÉDITO PRIVADO LP	1,11%	7,37%	35.505.971/0001-78	1,02%

INFORME MENSAL GEBSAPREV
COMPOSIÇÃO DOS FUNDOS EXCLUSIVOS GEBSAPREV

FUNDOS DE INVESTIMENTOS	RETORNO NO MÊS	RETORNO NO ANO	CNPJ	PERCENTUAL DE ALOCAÇÃO
GEBSAPREV LARANJA FIC MULTIMERCADO	0,89%	9,62%	34.867.818/0001-28	100,0%
SPX NIMITZ ESTRUTURADO FIC MULTIMERCADO	-1,19%	20,16%	22.345.384/0001-17	14,50%
ABSOLUTE ALPHA GLOBAL FIC MULTIMERCADO	0,89%	4,24%	21.983.042/0001-60	10,15%
KAPITALO KAPPA FIN FIC MULTIMERCADO	2,20%	10,24%	12.105.940/0001-24	10,20%
ITAÚ HEDGE PLUS FIC MULTIMERCADO	0,60%	9,46%	17.419.592/0001-83	9,54%
VINLAND MACRO FIC MULTIMERCADO	1,49%	13,78%	28.581.166/0001-68	7,58%
VINCI CRÉDITO MULTIELSTRATÉGIA FI MULTIMERCADO CRÉDITO PRIVADO	-0,16%	6,62%	37.099.037/0001-29	6,26%
KINEA PRIVATE EQUITY IV FEEDER INSTITUCIONAL II FIP MULTIELSTRATÉGIA	0,00%	0,00%	28.849.618/0001-40	5,66%
CANVAS VECTOR FIC MULTIMERCADO	4,11%	0,33%	28.866.524/0001-89	5,02%
GIANT ZARATHUSTRA II FIC MULTIMERCADO	-0,79%	7,57%	26.525.548/0001-49	4,83%
SPARTA DINÂMICO FIC MULTIMERCADO	1,03%	7,12%	14.180.011/0001-05	4,64%
CLARITAS LONG SHORT FIC MULTIMERCADO	1,17%	5,34%	05.109.839/0001-86	4,27%
ABSOLUTE VERTEX II FIC MULTIMERCADO	-0,42%	13,50%	23.565.803/0001-99	3,80%
VISTA MULTIELSTRATÉGIA FIC MULTIMERCADO	10,59%	53,84%	21.646.715/0001-96	3,98%
STRATUS SCP III BRASIL FIP MULTIELSTRATÉGIA	0,00%	0,00%	28.686.463/0001-78	3,99%
VERSA LONG BIASED FI MULTIMERCADO	-2,40%	-28,84%	18.832.847/0001-06	2,01%
OCCAM RETORNO ABSOLUTO FIC MULTIMERCADO	0,03%	6,75%	17.162.002/0001-80	2,67%
ITAÚ CUSTÓDIA CAIXA FI RENDA FIXA CURTO PRAZO	0,97%	6,13%	11.419.792/0001-50	0,11%
KINEA PRIVATE EQUITY V FEEDER INSTITUCIONAL II FIP MULTIELSTRATÉGIA	0,00%	0,00%	41.776.922/0001-72	0,78%

INFORME MENSAL GEBSAPREV
COMPOSIÇÃO DOS FUNDOS EXCLUSIVOS GEBSAPREV

FUNDOS DE INVESTIMENTOS	RETORNO NO MÊS	RETORNO NO ANO	CNPJ	PERCENTUAL DE ALOCAÇÃO
GEBSAPREV VERMELHO FIC AÇÕES	6,02%	-6,50%	34.867.829/0001-08	100,0%
BB NORDEA GLOBAL CLIMATE AND ENVIRONMENT INVESTIMENTO NO EXTERIOR FI AÇÕES	8,45%	-22,64%	28.578.936/0001-13	9,81%
GUEPARDO INSTITUCIONAL FIC AÇÕES	7,39%	-2,14%	08.830.947/0001-31	9,47%
BOGARI VALUE INSTITUCIONAL BR FIC AÇÕES	6,57%	-7,20%	43.778.694/0001-03	8,10%
CONSTÂNCIA FUNDAMENTO FI AÇÕES	4,67%	2,12%	11.182.064/0001-77	9,62%
NAVI INSTITUCIONAL FIC AÇÕES	2,99%	0,46%	14.113.340/0001-33	9,84%
MOAT CAPITAL FIC AÇÕES	9,17%	-5,39%	20.658.576/0001-58	7,45%
LEBLON AÇÕES II INSTITUCIONAL FIC AÇÕES	6,00%	-7,65%	26.768.800/0001-40	4,88%
NEO NAVITAS FIC AÇÕES	4,20%	-10,06%	11.961.199/0001-30	5,87%
ITAÚ CUSTÓDIA CAIXA FI RENDA FIXA CURTO PRAZO	0,97%	6,13%	11.419.792/0001-50	3,51%
RUNNER PIPE FI AÇÕES	10,88%	19,65%	39.800.464/0001-18	5,36%
GTI HAIFA FI AÇÕES	6,00%	-4,77%	28.408.121/0001-96	4,05%
CONSTELLATION INSTITUCIONAL FIC AÇÕES	7,76%	-12,01%	16.948.298/0001-04	3,79%
ALASKA BLACK INSTITUCIONAL FI AÇÕES	5,07%	-0,26%	26.673.556/0001-32	4,18%
OCEANA SELECTION 30 E FIC AÇÕES	6,60%	-1,11%	31.533.338/0001-32	3,40%
VOKIN GBV ACONCÁGUA FIC AÇÕES	4,06%	-2,64%	13.962.947/0001-25	3,22%
VINCI MOSAICO INSTITUCIONAL FI AÇÕES	4,59%	-4,69%	28.470.587/0001-11	2,73%
INOVE FI AÇÕES	4,48%	-9,92%	34.644.087/0001-51	2,43%
LIS VALUE FI AÇÕES	2,63%	-14,15%	24.325.422/0001-03	2,29%

INFORME MENSAL GEBSAPREV
CONTRIBUIÇÃO ABSOLUTA POR MANDATO/FUNDO EXCLUSIVO PARA CADA PERFIL
GEBSAPREV

FUNDOS EXCLUSIVOS	ATIVOS RELACIONADOS	GEBSAPREV SUPER CONSERVADOR	GEBSAPREV CONSERVADOR	GEBSAPREV MODERADO	GEBSAPREV AGRESSIVO	GEBSAPREV SUPER AGRESSIVO
GEBSAPREV AZUL FIC MULTIMERCADO CRÉDITO PRIVADO	TÍTULOS PRIVADOS E TÍTULOS PÚBLICOS COM BAIXÍSSIMA VOLATILIDADE	0,98%	0,56%	0,22%	0,18%	0,16%
GEBSAPREV AMARELO FIC MULTIMERCADO CRÉDITO PRIVADO	TÍTULOS PÚBLICOS COM VOLATILIDADE E RENDA FIXA NO EXTERIOR	0,00%	0,27%	0,39%	0,29%	0,20%
GEBSAPREV LARANJA FIC MULTIMERCADO	DIVERSOS ATIVOS NO BRASIL E NO EXTERIOR	0,00%	0,05%	0,12%	0,14%	0,12%
GEBSAPREV VERMELHO FIC AÇÕES	AÇÕES NO BRASIL E NO EXTERIOR	0,00%	0,35%	1,09%	2,04%	2,97%
OPERAÇÕES COM PARTICIPANTES	EMPRÉSTIMOS	0,07%	0,01%	0,00%	0,00%	0,00%
RENTABILIDADE TOTAL		1,05%	1,24%	1,83%	2,65%	3,45%

GE ENERGIA

MANDATOS (FUNDOS EXCLUSIVOS)	ATIVOS RELACIONADOS	GE ENERGIA SUPER CONSERVADOR	GE ENERGIA CONSERVADOR	GE ENERGIA MODERADO	GE ENERGIA AGRESSIVO	GE ENERGIA SUPER AGRESSIVO
GEBSAPREV AZUL FIC MULTIMERCADO CRÉDITO PRIVADO	TÍTULOS PRIVADOS E TÍTULOS PÚBLICOS COM BAIXÍSSIMA VOLATILIDADE	0,90%	0,52%	0,28%	0,20%	0,14%
GEBSAPREV AMARELO FIC MULTIMERCADO CRÉDITO PRIVADO	TÍTULOS PÚBLICOS COM VOLATILIDADE E RENDA FIXA NO EXTERIOR	0,00%	0,27%	0,34%	0,34%	0,21%
GEBSAPREV LARANJA FIC MULTIMERCADO	DIVERSOS ATIVOS NO BRASIL E NO EXTERIOR	0,00%	0,05%	0,13%	0,11%	0,12%
GEBSAPREV VERMELHO FIC AÇÕES	AÇÕES NO BRASIL E NO EXTERIOR	0,00%	0,35%	1,06%	1,76%	3,02%
OPERAÇÕES COM PARTICIPANTES	EMPRÉSTIMOS	0,14%	0,06%	0,00%	0,01%	0,00%
RENTABILIDADE TOTAL		1,04%	1,24%	1,82%	2,41%	3,49%